

Mitglied im Förderkreis
- Fachbereich Wärmeschutz -

Quelle:

Stahlton Bauteile AG

Hauptstraße 131

CH-5070 Frick

info@stahlton.ch

www.stahlton-bauteile.ch

stahlton

THEMA:

DER ERSTE TRAGWINKEL MIT ALLGEMEINER BAUAUFSICHTLICHER ZULASSUNG



Tragwinkel Eco-Fix G mit allgemeiner bauaufsichtlicher Zulassung

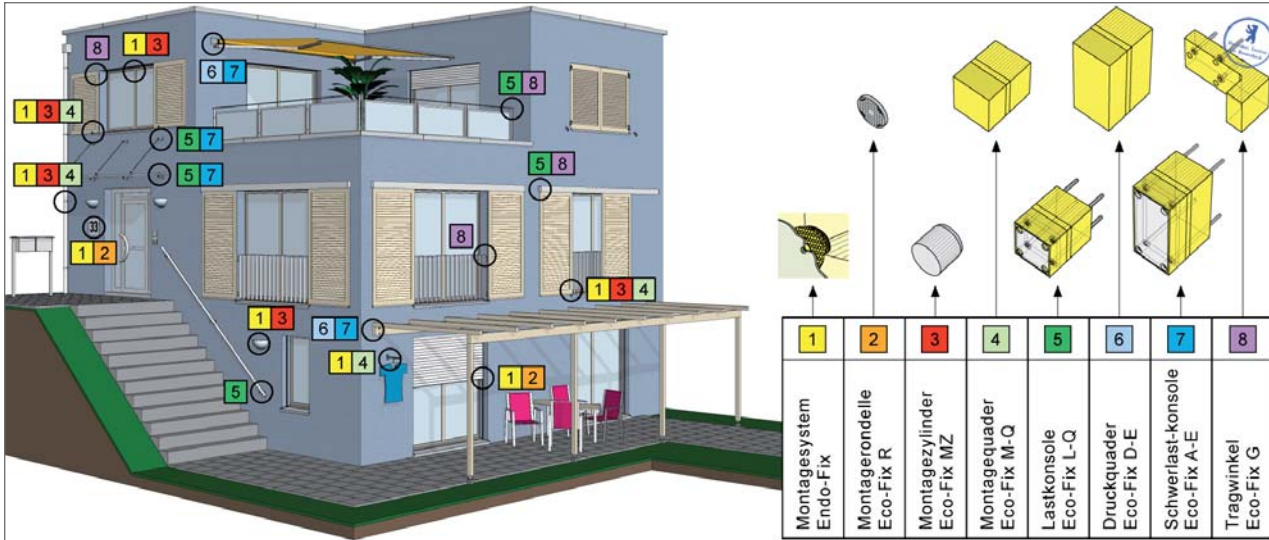
Der Tragwinkel Eco-Fix G von Stahlton Bauteile AG ist der erste vom DIBt zugelassene Tragwinkel für wärmebrückenfreie Verankerungen im Wärmedämm-Verbundsystem. Er ist prädestiniert für die Montage von sicherheitsrelevanten Bauteilen wie Geländer, Klapp- und Schiebeläden, kann sowohl in der Fensterleibung als auch im Sturzbereich eingebaut werden und bietet Anschlussmöglichkeiten für Fremdmontagen in der Leibungs- und Stirnseite.

Der Tragwinkel besteht aus einem hochfesten Polyurethan-Hartschaum mit einer Wärmeleitfähigkeit von 0,080W/mK. Dank seiner hohen statischen Leistungsfähigkeit ermöglicht der Tragwinkel auch bei sehr großen Fensteröffnungen die dauerhafte Verankerung aller auftretenden Lasten.



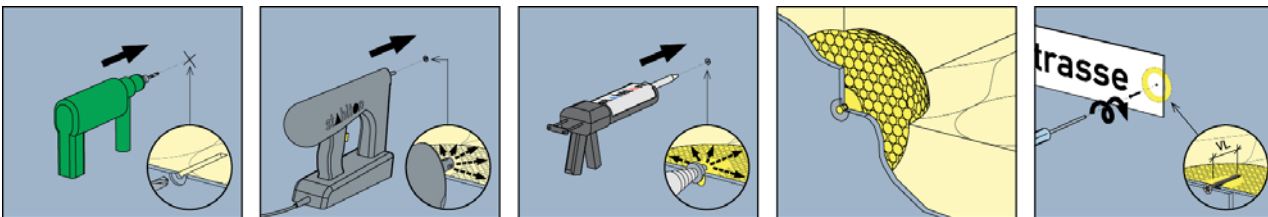
Montageelemente Eco-Fix - ein vollständiges Sortiment für alle Anwendungen

Das Eco-Fix Sortiment umfasst Montageelemente wie Rondellen, Zylinder, Montagequader, Last- und Schwerlastkonsolen für den orthogonalen Anschluss an die Fassade. Die Elemente sind modular aufgebaut und können für unterschiedliche Anschlüsse und Dämmstärken von 80 - 300 mm beliebig kombiniert werden. Die Verankerungen der Anbauteile erfolgen wärmebrückenfrei ohne durchgehende metallische Verbindungen.



Montagesystem Endo-Fix - für die nachträgliche Montage

Zusätzlich zu den Montageelementen Eco-Fix hat Stahlton Bauteile AG mit der Befestigungstechnologie Endo-Fix ein neuartiges System entwickelt, das in Wärmedämm-Verbundfassaden aus expandiertem Polystyrol eine zeit- und kostensparende Befestigung von leichten Anbauteilen bis 30 kg in die fertig verputzte Fassade ermöglicht. Durch die Anwendung nach dem Fertigstellen des Aussenputzes entfallen die Planung und die Beschaffung von Montageeinlagen sowie der Zeitaufwand für deren Einbau.



Stahlton Bauteile AG - Ihr innovativer und zuverlässiger Partner

Die Stahlton Bauteile AG aus der Schweiz entwickelt, produziert und vertreibt seit 1945 multifunktionale und bedürfnisgerechte Produkte mit statischen und/oder bauphysikalischen Anforderungen. Diese werden am Produktionsstandort Frick industriell gefertigt. Die technische Beratung über Problemlösungen mit unseren Bauteilen ist ein wesentlicher Bestandteil in unserer Auftragsabwicklung.

Kontaktieren Sie Herrn Maik Rohrbach, er berät und informiert Sie gerne auch über die Bezugsmöglichkeiten in Deutschland.

Maik Rohrbach / Key Account Manager
Schützenstrasse 6
D-31162 Bad Salzdetfurth
Mobile 01 71/30 83 460, maik.rohrbach@stahlton.ch